

# Panie mój, proszę wejść



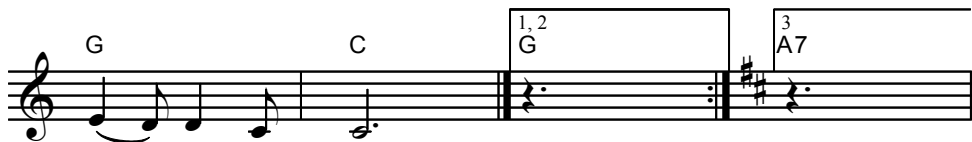
1. Pa-nie mój, pro-szę, wejść, pro-szę, u - cisz mo - je  
2. Zo-stań tu, ro-zgość się, ja u - sią-dę u Twych



se - rce, po - kój wlej. Ci - cho - tak  
stóp bę - dę słu - chał Cię. Sło - wo Twe



pu - kasz w drzwi, czy u - sły - szę dziś Twój  
Pra - wdą jest, więc po - zo - stań, jak dłu -



głos, po - móż mi.  
go ty - lko chcesz.

